

[NL] DEEGWAREN VAN VOLKOREN DURUM TARWEGRIESMEEL

Ingrediënten: Volkoren griesmeel van durum tarwe*. * Biologische landbouw. Kan sporen bevatten van ei en soja. **NIET VOORKOKEN:** Leg in een ingevette ovenschaal een laag lasagna, daarover steeds een laag zeer vloeibare béchamelsaus of tomatensaus. Ertussen steeds een laag lasagnavellen. De bovenste laag lasagna geheel bedekken met saus en geraspte kaas en 35 min. in een voorverwarmde oven van 200°C plaatsen.

[GB] WHOLE DURUM WHEAT SEMOLINA PASTA

Ingredients: Whole durum wheat semolina*. * Organic farming. Might contain traces of egg and soy. **DON'T PRECOOK:** Spread in a greased baking pan a layer of lasagne and a first layer of very fluid béchamel or tomato sauce. Cover with lasagne and sauce and so on. Be sure the upper layer of lasagne is completely covered with sauce and cheese. Place in a pre-heated oven of 200°C for 35 minutes.

[FR] PÂTES ALIMENTAIRES COMPLETES A LA SEMOULE DE BLÉ DUR

Ingredients: Semoule complete de blé dur*. * Produit issu d'agriculture biologique. Peut contenir des traces d'oeuf et soja. **PAS DE PRECUSSION:** Beurrez un plat à four. Ensuite alternez une couche de béchamel ou bolognaise et une couche de lasagne. Assurez vous que la dernière couche de lasagne soit bien recouverte par de la béchamel et du fromage. Mettez au four à 200°C pendant 35 minutes.

[DE] TEIGWAREN AUS HARTWEIZEN-VOLLKORNGRIEB

Zutaten: Hartweizen Vollkornrieb*. * Ökologischer Landbau. Kann Spuren von Ei und Soja behalten. **NICHT VORKOCHEN:** Legen Sie in eine gefettete Backform eine Schicht Lasagneplatten, darauf BeechamelsöÙe oder TomatensöÙe und dann eine weitere Schicht Lasagneplatten. Danach SöÙe und so weiter im Wechsel. Achten Sie darauf, dass die oberste Schicht Lasagneplatten komplett mit BeechamelsöÙe und KäÙe bedeckt ist. Stellen Sie die Backform nun für 35 Minuten in den vorgeheizten Backofen bei 200°C.

[SE] PASTA AV FULLKORNS-DURUMVETEGRYN

Ingredienser: Fullkorns durumvetegrÿn*. * Ekologiskt jordbruk. Kan innehålla spår av ägg och soja. **FÖRKOKAS EJ:** Smör i en ugnssäker form. Lägg ett lager okokt lasagne i botten. Täck plattorna med ett lager Béchamelsås. Sedan varvas Béchamelsås, tomatsås och lasagneplattor. Täck der översta lagret hel med Béchamelsås och rivet ost. Gratiner i ugnen 35 minuter vid 200°C.

[DK] PASTA AF FULDKORNS DURUMHVEDE SEMULJE

Ingredienser: Fuldkorns durumhvede semulje*. * Økologisk Jordbrug. Kan indeholde spor af æg og soya. **SKAL IKKE FØRKOGES:** Et lag ukokte lasagnaplader lægges i et smus ovnfast fad, derefter hældes besciamella-sovsen eller tomatsovcer over. Dette gentages nogle gange. Det øverste lag lasagna dækkes hel med besciamella-sovs eller revet ost. Fadet bages nu i en forvarmer ovn på 200°C i 35 minutter.

[ES] PASTA INTEGRAL DE SÉMOLA DE TRIGO DURO

Ingredientes: Sémola de trigo duro integral*. * Agricultura Ecológica. Puede contener trazas de huevo y soja. **NÓ PRECOCCER:** Extienda una capa de lasaña cruda en el fondo de un molde refractario engrasado con mantequilla. A continuación, una capa de salsa bechamel bien líquida o de salsa de tomate. Continúe esta operación intercaldando cada vez una capa de lasaña. Termine con una capa de salsa que cubra completamente de lasaña. Agregue queso rayado y lleve al horno precalentado a 200°C durante 35 minutos.

Average nutritional values	per 100 g
Déclaration nutritionnelle moyenne	pour 100 g
Durchschnittliche Nährwerte	pro 100 g
Næringsindhold	pr. 100 g
Energy / Energie / Energie / Energi	1466kJ/347 kcal
Fat / Matières grasses / Fett / Fedt	2,3 g
of which saturates / dont acides gras saturés / davon gesättigte Fettsäuren / heraf mættede fedtsyrer	0,5 g
Carbohydrates / Glucides / Kohlenhydrate / Kulhydrat	64,8 g
of which sugars / dont sucres / davon Zucker / heraf sukkerarter	2,9 g
Fibre / Fibres alimentaires / Ballaststoff / Fiber	7,7 g
Proteins / Protéines / Eiweiß / Protein	12,8 g
Salt / Sel / Salz / Salt	<0,1 g

25100/17a



IT-BIO-009
Agricoltura UE/non UE

Produced in Italy.

Distributed by:

DO-IT
Hermesweg 7
3771ND Barneveld-NL

SKAL 001285

www.labioidea.com



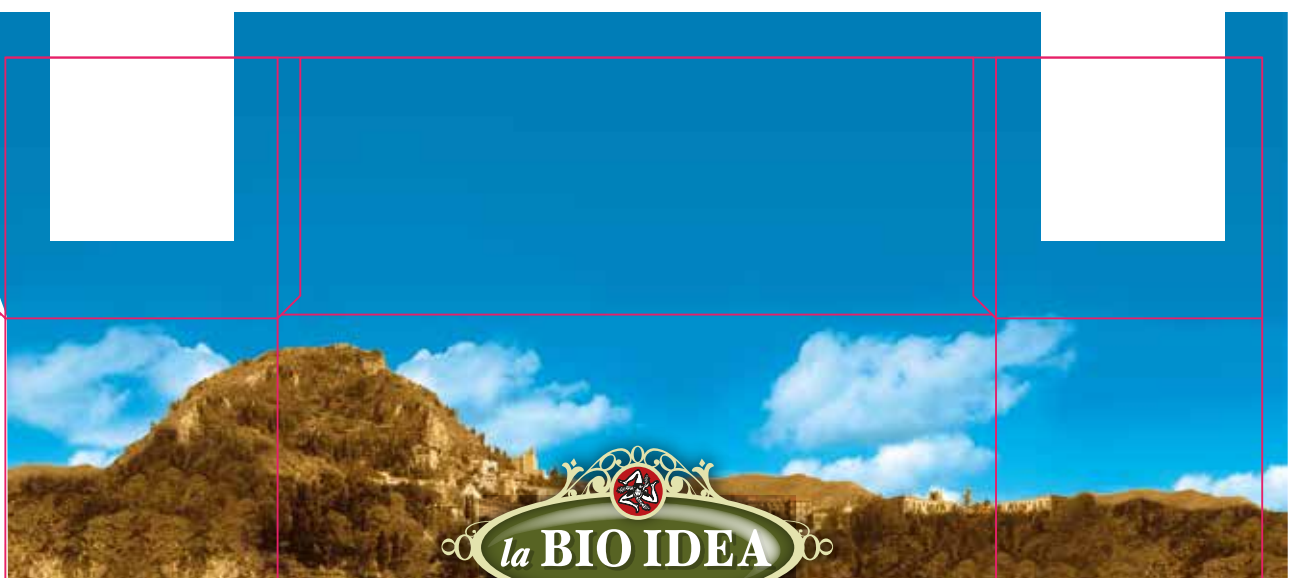
Max 20°C



8 015602 000466



250g e



CON AMORE E PASSIONE

LASAGNE

da agricoltura biologica

No pre-cooking required
Ne nécessite pas de pré-cuisson
Nicht vorher kochen

No pre-cooking required
Ne nécessite pas de pré-cuisson
Nicht vorher kochen

integrale

ORGANIC
whole wheat
complètes - Vollkorn

Ready to use - Prêt à l'emploi
Gebrauchsfertig

Tenminste houdbaar tot: / Best before: /
A consommer de préférence avant le: /
Minstens houdbar bis: / Bäst före: / Mindest holdbar til: /
Consommer préférentement avant de: