

FARBKARTE COLOR TABLE

HINWEISE SIEHE UNTEN NOTES BELOW



DEINE AUSGANGSHAARFARBE YOUR INITIAL HAIR COLOR



Senna / Cassia
Senna / Cassia

Goldhauch
Golden Hint

Hellblond
Light Blonde

Sonnenblond
Sunrise

Mittelblond
Medium Blonde

Dunkelblond
Dark Blonde

Kupfer
Copper

Reines Henna
Pure Henna

Henna, Amla & Jatropha
Henna, Amla & Jatropha

Goldbraun
Golden Brown

Hellbraun
Light Brown

Mittelbraun
Medium Brown

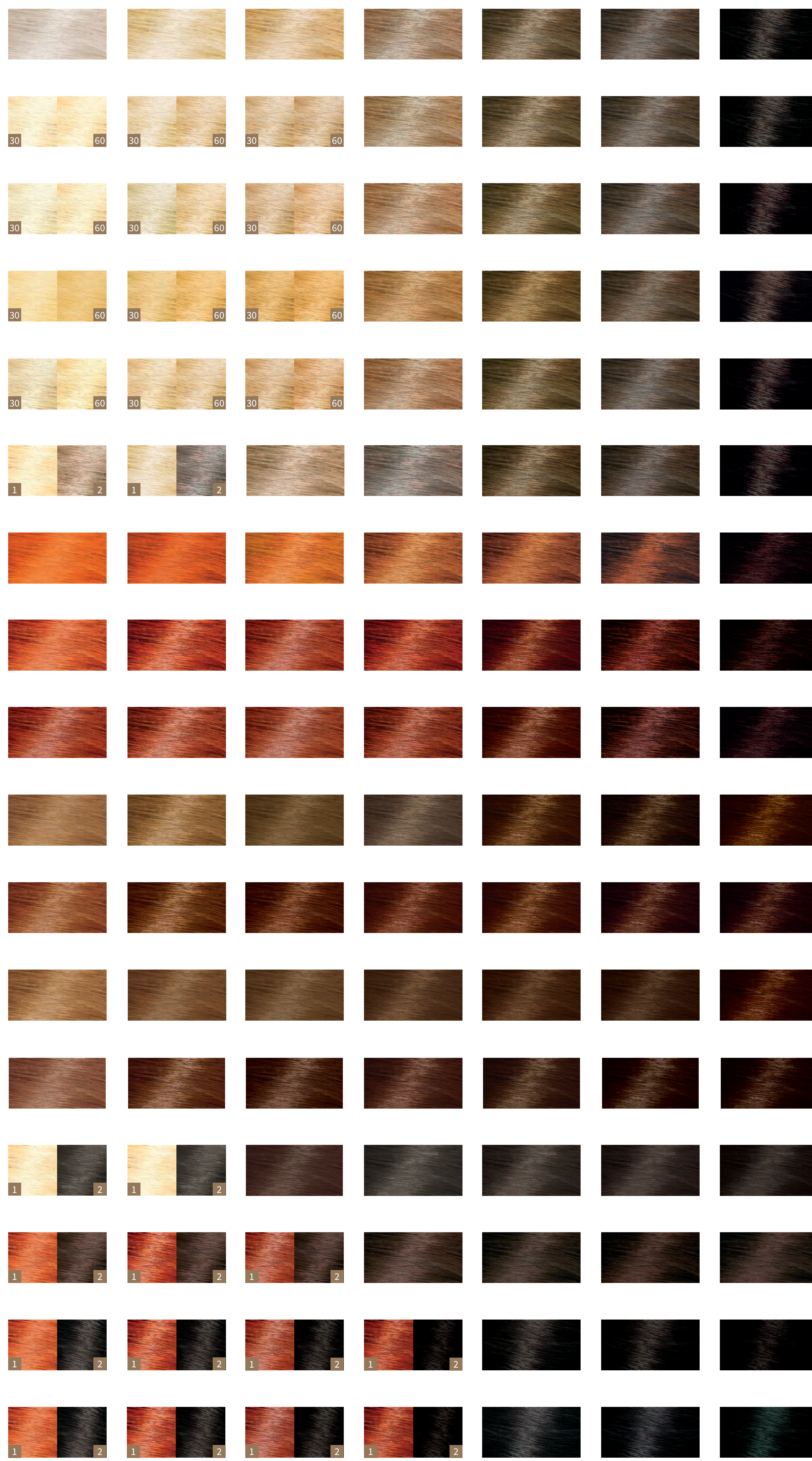
Nussbraun
Natural Hazel

Aschbraun
Ash Brown

Dunkelbraun
Dark Brown

Schwarz
Black

Reines Indigo
Pure Indigo



- 1 Schritt 1: Vorpigmentierung (siehe Tabelle)
Step 1: Pre-coloring (see table below)
- 2 Schritt 2: Färbung mit der jeweiligen Farbe
Step 2: Coloring with the selected shade

30 = 30 Minuten Einwirkzeit
30-minute exposure time

60 = 60 Minuten Einwirkzeit
60-minute exposure time

Deine gewünschte khadi Nuance:	Wenn Vorpigmentierung empfohlen (siehe Bildnummerierungen) folgende khadi Nuance verwenden:
khadi Aschbraun	khadi Goldhauch
khadi Dunkelbraun	khadi Reines Henna
khadi Schwarz	khadi Reines Henna
khadi Reines Indigo	khadi Reines Henna
khadi Dunkelblond	khadi Goldhauch

Your selected khadi shade:	If pre-coloring is recommended (see image numbering), use the following khadi shade:
khadi Ash Brown	khadi Golden Hint
khadi Dark Brown	khadi Pure Henna
khadi Black	khadi Pure Henna
khadi Pure Indigo	khadi Pure Henna
khadi Dark Blonde	khadi Golden Hint

Beachte, dass das Ergebnis einer Färbung immer abhängig von Deiner Ausgangshaarfarbe, Deiner individuellen Haarstruktur und der Einwirkzeit ist.

Please note that the results depend on your initial hair color, your individual hair structure and the exposure time.