

Bolfo® Gold

vlooiendruppels hond 40

DIERGEENESMIDDEL**Bolfo® Gold vlooiendruppels hond 40**

Elke pipet van 0,4 ml bevat 40 mg imidacloprid en 0,4 mg gebutyleerd hydroxytolueen.

Indicaties

Voor de preventie en de behandeling van vlooiën bij honden van minder dan 4 kg lichaamsgewicht. Voor honden van 4 kg lichaamsgewicht en meer, gebruik het geschikte Bolfo® Gold vlooiendruppels hond - product.

Op de hond aanwezige vlooiën worden gedood binnen één dag na de toediening. Een eenmalige behandeling beschermt tegen de ontwikkeling van een vlooiënpopulatie gedurende 4 weken. Het product kan gebruikt worden als onderdeel van de bestrijdingsstrategie tegen vlooiën allergie dermatitis.

In recente studies werd voor imidacloprid, bijkomend aan de werkzaamheid tegen volwassen vlooiën, een larvicide werking aangetoond in de omgeving van het behandelde dier. Larvaire stadia in de omgeving van het dier worden gedood na contact met een behandeld dier.

Diersoort waarvoor het geneesmiddel bestemd is

Honden van minder dan 4 kg lichaamsgewicht.

Dosering

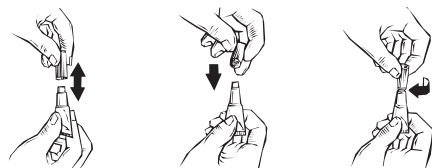
Hond (kg lichaamsgewicht)	Product	Aantal tubes	mg/kg lichaamsgewicht
minder dan 4	BOLFO GOLD Vlooiendruppels hond 40	1 x 0,4 ml	minimaal 10

Honden van 4 kg tot minder dan 10 kg lichaamsgewicht krijgen 1 tube BOLFO GOLD Vlooiendruppels hond 100 (1,0 ml).
Honden van 10 kg tot minder dan 25 kg lichaamsgewicht krijgen 1 tube BOLFO GOLD Vlooiendruppels Hond 250 (2,5 ml).
Honden van 25 kg tot minder dan 40 kg lichaamsgewicht krijgen 1 tube BOLFO GOLD Vlooiendruppels Hond 400 (4,0 ml).
Honden van 40 kg lichaamsgewicht en meer krijgen 2 tubes BOLFO GOLD Vlooiendruppels Hond 400 (8,0 ml).

Herbesmetting door het opduiken van nieuwe vlooiën in de omgeving kan gedurende 6 weken of langer na de aanvang van de behandeling aanhouden. Meer dan 1 behandeling kan dus noodzakelijk zijn afhankelijk van de graad van vlooiën in de omgeving. Het product blijft werkzaam als het dier nat wordt, bijvoorbeeld na de blootstelling aan hevige regen. Maar een herbehandeling kan noodzakelijk zijn, afhankelijk van de aanwezigheid van vlooiën in de omgeving. In die gevallen niet vaker opnieuw toedienen dan eenmaal per week.

Gebruiksaanwijzing

Neem een tube uit de verpakking. Houd de tube rechtop, draai en verwijder het dopje. Het dopje er omgekeerd weer opsteken, draaien om het zegel te verbreken en het dopje terug verwijderen.

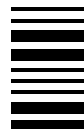


Bij een rechtopstaande hond de haren tussen de schouderbladen uit elkaar drukken totdat de huid zichtbaar wordt.



Plaats de open zijde van de tube op de huid en knijp enkele malen de tube stevig samen om de inhoud direct op de huid te ledigen.

Het product heeft een bittere smaak en speekselen kan occasioneel optreden wanneer de hond likt aan de toedieningsplaats onmiddellijk na de behandeling. Dit is geen intoxicatieverschijnsel en verdwijnt zonder behandeling binnen enkele minuten. Een correcte toediening minimaliseert de gelegenheid voor de hond om aan het product te likken.



Uitsluitend aanbrengen op de onbeschadigde huid. Laat niet toe dat recent behandelde dieren elkaar aflikken.

Gebruiksbeperking

Niet gebruiken bij niet-gespeende pups van minder dan 8 weken oud.

Bijwerkingen

Het product heeft een bittere smaak en speekselen kan soms optreden wanneer de hond likt aan de toedieningsplaats onmiddellijk na de behandeling. Dit is geen intoxicatieverschijnsel en verdwijnt zonder behandeling binnen enkele minuten.

Bijzondere maatregelen bij bewaring

Geen speciale bewaringsvoorschriften vereist.

Houdbaarheid

Ongeopende tubes zijn houdbaar tot de vervaldatum vermeld op de verpakking. De vervaldatum bestaat uit de letters "EXP" (expiratie), gevolgd door 6 cijfers: de eerste twee stellen de maand voor en de volgende vier het jaar. Niet gebruiken na de vervaldatum.

Houdbaarheid van de geopende tube: niet van toepassing, aangezien na het openen de volledige inhoud van de tube op de huid van het dier wordt aangebracht.

Speciale veiligheidsmaatregelen

Na gebruik de handen grondig wassen. Elke eventuele contaminatie van de huid met zeep en water wassen. Personen met bekende huidovergevoeligheid kunnen bijzonder gevoelig zijn voor dit product. Contact van het product met de ogen of de mond vermijden. Indien het product onopzettelijk in de ogen terecht komt, overvloedig spoelen met water. Indien huid- of oogirritatie aanhoudt of indien het product onopzettelijk wordt ingeslikt, medisch toezicht inroepen. Niet eten, drinken of roken tijdens de toediening.

Men dient erop toe te zien dat de inhoud van de tube niet in contact komt met de ogen of mond van het te behandelen dier. Laat niet toe dat recent behandelde dieren elkaar aflikken.

Er werden geen primair embryotoxische, teratogene of reproductietoxische effecten waargenomen tijdens de studies met imidacloprid op ratten en konijnen. De studies op drachtige en melkgevende teven samen met hun nakomelingen zijn beperkt. Het bewijs tot nu toe doet veronderstellen dat er geen neveneffecten te verwachten zijn bij deze dieren.

Er werden geen interacties waargenomen na toediening van het dubbele van de aanbevolen dosering van dit product en vaak gebruikte diergeneesmiddelen op basis van lufenuron, pyrantel of praziquantel. De verenigbaarheid van het product werd ook aangetoond met een wijde groep aan routinebehandelingen onder praktijkomstandigheden, waaronder vaccinatie.

Waarschuwing:

Het oplosmiddel in Bolfo® Gold Vlooiendruppels kan verschillende materialen aantasten waaronder kunststof, leder, stof en geverniste oppervlakken. Vermijd contact van het product of de nog vochtige toedieningsplaats(en) met dergelijke materialen.

Speciale voorzorgsmaatregelen voor het verwijderen van niet gebruikte producten

De nodige voorzorgsmaatregelen moeten genomen worden opdat het product niet in het milieu zou terechtkomen.

Registratienummer:

REG NL 10045

Registratiehouder

Bayer B.V., Animal Health Division
Energieweg 1
NL-3641 RT Mijdrecht

Fabrikant

KVP Pharma und Veterinär Produkte GmbH,
D-24106 Kiel

